



Vive la experiencia de los 4444 escalones.

Ven a caminar una de las escalas mas largas del mundo con 4444 escalones y experimenta una vista maravillosa de fiordos y montañas

Acerca de Flørli

Flørli es un pequeño poblado ubicado en el medio de Lysefjorden. Este poblado fue antiguamente una sociedad dedicada a la agricultura hasta 1916, año en que fué construída la central energética en ese lugar. Se mantuvo como un poblado industrial dedicado a la producción de energía hasta la automatización de la producción de energía el año 1999. La antigua estación energética es usada durante el verano como estudio y lugar de exposición para artistas invitados.



Sobre el paseo

La travesía comienza a las 7.10, con el encuentro en la recepción del campamento. La salida del bote es a las 7.20 con la llegada a Flørli a las 7.50. Comenzamos el ascenso por las escalinatas que siguen las antiguas tuberías de la central eléctrica. Habrá un pequeño descanso con historia local para inspirar y seguir afrontando el ascenso. En la umbra habrá un bien merecido descanso con el emparedado. La travesía de regreso será por un sendero montañoso hasta Flørli donde está la posibilidad de visitar los alrededores del pueblo y la galería de arte en la estación energética. El bote retorna a las 15.05 con la llegada a Lysebotn a las 15.30

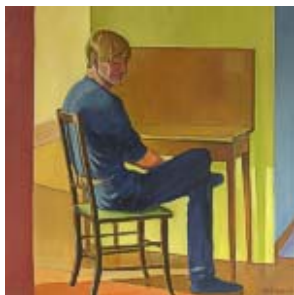


Consejos prácticos

El paseo requiere zapatos de montaña, ropa adecuada para la ocasión, una pequeña mochila, emparedado y agua. La condición física debe ser la suficientemente buena para afrontar el ascenso.

Precio 250 coronas.

El pasaje en bote es adicional, aunque se puede adquirir un pase de tres días de duración.



Salidas

Lunes, Miércoles y Viernes dependiendo de las condiciones climáticas.